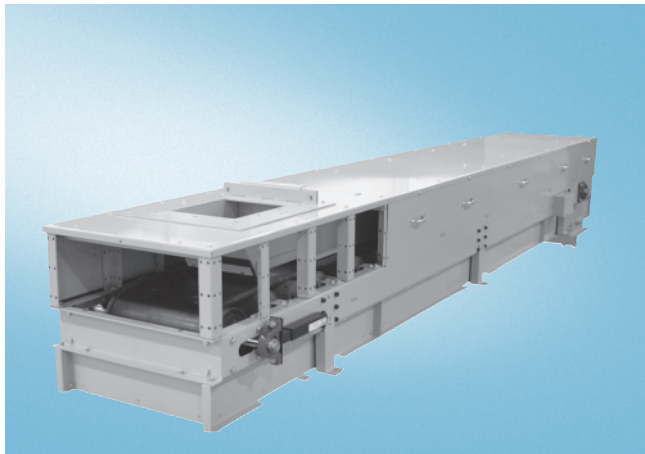


Pesage en continu

Doseurs pondéraux

Milltronics Weighfeeder 800 Series

Aperçu



Le doseur Milltronics Weighfeeder 800 est conçu pour le pesage de débits moyens ou élevés et l'ajout d'additifs (macro).

Avantages

- Performance et résistance en milieu industriel
- Débits moyens ou élevés
- Construction standard en acier doux, caisson ouvert ou fermé
- Rouleaux renforcés, diamètre 102 mm (4")
- Traction maximale assurée par les tambours de tête et de queue, diamètre 203 mm (8")
- Remplacement rapide de la bande sans sur-épaisseur
- Nettoyage de la bande par mécanisme à ressort
- Installation rapide, nettoyage et maintenance simples

Domaine d'application

Le doseur Milltronics Weighfeeder 800 est une solution idéale pour l'industrie minière, cimentière ou chimique, la fabrication de pâte et papier et autres secteurs exigeants.

Testé et utilisé dans plusieurs centaines d'applications, ce système maximise la rentabilité en améliorant la qualité de mélange des produits, le rendement et le traçage des opérations. Sa plate-forme de pesée au design exclusif réduit le poids mort, et permet d'appliquer la charge directement sur les capteurs à jauges de contrainte. Installés sur la partie extérieure du système, ces capteurs sont facilement accessibles et facilitent la maintenance.

Ce doseur comporte des longueurs de bande modulables de 1,6 m (63") minimum et des largeurs de bande supérieures à 0,5 m (18") et inférieures à 1 m (42") ainsi que plusieurs types et matériaux de construction de l'entrée produit pour garantir une solution individuelle pour chaque application.

Les composants standards incluent une plate-forme de pesée, un capteur de vitesse, des chaînes étalon et un intégrateur Milltronics BW100 ou BW500 doté de microprocesseur, pour contrôler la préparation de mélanges et de batchs, ou le chargement.

Caractéristiques techniques

Mode de fonctionnement

Principe de mesure	Capteurs à jauges de contrainte et prise de vitesse digitale
Applications typiques	Process et applications industrielles : dosage, mélange ou rationnement dans la fabrication de plâtre

Performances

Précision	± 0,5%
Etendue de mesure	10:1 par rapport à la charge 30:1 par rapport à la vitesse
Capacité nominale	4,5 ... 72 t/h (5 ... 80 STPH)

Conditions de fonctionnement

Température de fonctionnement	-10 ... +40 °C (+14 ... +104 °F)
-------------------------------	----------------------------------

Caractéristiques constructives

Matériau	Surfaces en contact avec le produit en acier doux; acier inoxydable [304 (1.4301) ou 316 (1.4401)] en option
Capteurs à jauges de contrainte	Plate-forme à deux capteurs, protection de surcharge et anticorrosion [construction en aluminium ou acier inoxydable 17-4 PH (1.4568), couvercle en acier inoxydable 304 (1.4301)]
• Non-linéarité	± 0,03%
• Non-répétabilité	± 0,2%
Capteur de vitesse	Codeur optique très résistant, montage sur l'arbre
Caisson	<ul style="list-style-type: none"> • Acier peint • Structure en porte-à-faux en acier doux, permettant le remplacement rapide de la bande
Poulies	Diamètre 200 mm (8") ; tambour d'entraînement avec revêtement caoutchouc 6 mm (¼") pour maximiser la traction
Stations rouleaux	Type renforcé, diamètre 100 mm (4") CEMA C ; palier à billes et joints d'étanchéité triple labyrinthe très résistants
Vitesse de la bande	0,005 ... 0,20 m/s (1 ... 40 ppm)
Bande transporteuse	<ul style="list-style-type: none"> • Caoutchouc nitrile noir, 150 PIW à 2-plis, vulcanisé, jonction sans sur-épaisseur et section 'B' (standard) • Parois latérales ondulées en option, 50 mm (2")
Tension de la bande	Module télescopique à vis, mouvement sur 150 mm (6")
Nettoyage de la bande	<ul style="list-style-type: none"> • Racleur type lame (UHMW) avec mécanisme à ressort installé au tambour de tête • Racleur interne installé au tambour de queue
Transmission	<ul style="list-style-type: none"> • Moteur 0,37 kW (0,5 ch/din), TEFC, 208/230/460/575 VCA, triphasé ou 90/180 V CC à aimant permanent. Réducteur intégré (montage sur axe) pour tous les moteurs • Moteurs plus puissants et tambours motorisés sur demande
Poids avec emballage	410 ... 820 kg (900 lbs ... 1800 lbs) maximum
Homologations	Utilisable en zone dangereuse ; veuillez consulter le fabricant

Pesage en continu

Doseurs pondéraux

Milltronics Weighfeeder 800 Series

Sélection et références de commande

Milltronics Weighfeeder 800

Doseur à bande pour débits moyens ou élevés ;
intégration d'additifs macro.

Réf. commande

Pour plus de
détails sur les
références de
commande
veuillez contacter
le fabricant

Manuel d'utilisation

Anglais

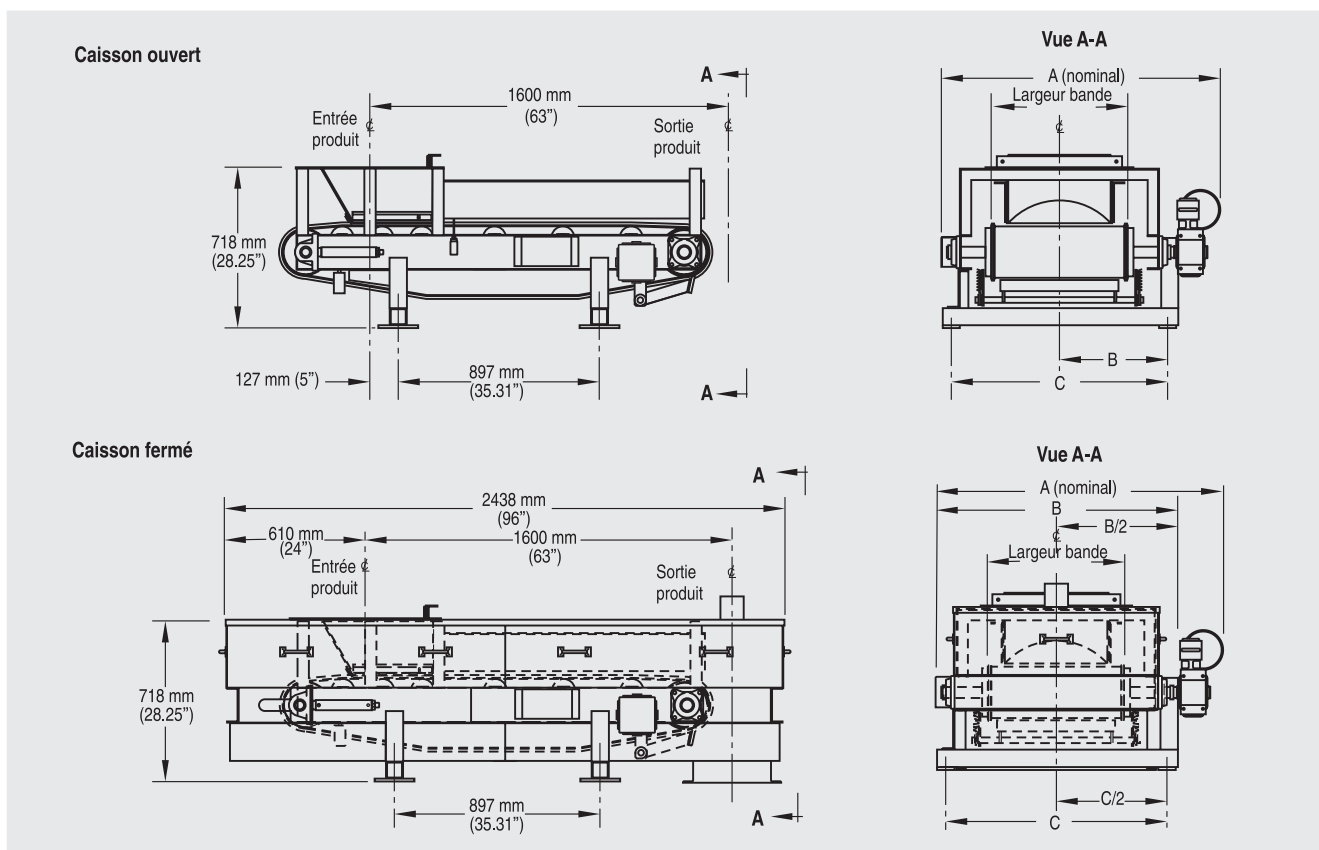
Note : Veuillez indiquer la référence du manuel
souhaité séparément svp.

C) **7ML1998-5EJ01**

L'instrument est livré avec un CD-Rom contenant la
bibliothèque complète des manuels d'utilisation
Siemens Milltronics.

^{c)} Soumis à la réglementation applicable (export) AL : N, ECCN : EAR99

Dessins cotés



Dimensions du doseur Weighfeeder 800 Series

Caisson ouvert			
Largeur de la bande	A	B	C
457 mm (18")	1143 mm (45")	406 mm (16")	813 mm (32")
610 mm (24")	1295 mm (51")	482 mm (19")	965 mm (38")
762 mm (30")	1448 mm (57")	558 mm (22")	1118 mm (44")
914 mm (36")	1600 mm (63")	635 mm (25")	1270 mm (50")
1067 mm (42")	1753 mm (69")	711 mm (28")	1423 mm (56")

Caisson fermé			
Largeur de la bande	A	B	C
457 mm (18")	1143 mm (45")	914 mm (36")	813 mm (32")
610 mm (24")	1295 mm (51")	1066 mm (42")	965 mm (38")
762 mm (30")	1448 mm (57")	1219 mm (48")	1118 mm (44")
914 mm (36")	1600 mm (63")	1371 mm (54")	1270 mm (50")
1067 mm (42")	1753 mm (69")	1524 mm (60")	1423 mm (56")